

19.02.2025 Tarihli Günlük FX Bülteni

Trump Vergiler Konusunda Kararlı.

ABD Başkanı Trump yeni vergi tarifeleri için Nisan ayını işaret etti. Öncelikli olarak otomotiv ve ilaç sektörüne yeni tarife uygulanması bekleniyor. Ancak bu kısa vadede bu vergilerin uygulanması çok kolay olmayabilir. Özellikle şirketlerin tekrar ABD'de üretim yapacağını öngörsek bile altyapının kurulmasına kadar geçecek sürede ABD ekonomisi için ciddi bir enflasyon baskısı oluşturacaktır. Bu da yüksek faiz oranlarının devam etmesi anlamına gelir. Bugün de veri takvimi zayıf, ancak FED tutanakları, faiz politikası hakkında önemli ip uçları verebilir.

Ekonomik Ajanda

Zaman	Ülke	Önem	Açıklanacak	Beklenti	Önceki
16:30	US	**	İnşaat izinleri(Ocak)	1460M	1482M
16:30	US	**	Konut Başlangıçları(Ocak)	1390M	1499M
22:00	US	***	FOMC Tutanakları	-	-

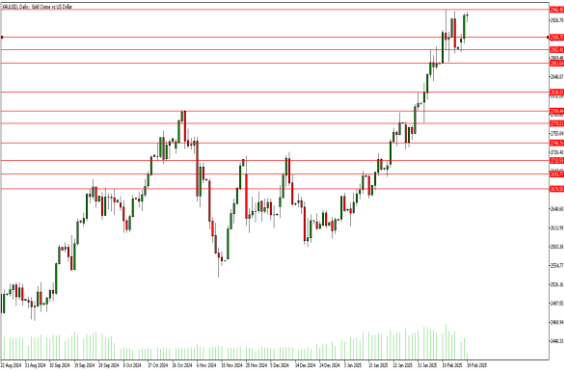
EURUSD: Satış Baskısı Başlıyor Mu?



Destekler : 1.0445 - 1.0380 - 1.0340 Dirençler : 1.0480 - 1.0530 - 1.0600

EURUSD için bahsettiğimiz 1.0530 seviyesi önemini koruyor. Hikayenin değişmesi ve bir yükseliş hareketinin mümkün olması için 1.0530 seviyesinin yukarı yönlü kırılması gerekmektedir. Bu nedenle 1.0530 seviyesi yukarı yönlü kırılmadan, alışı pozisyonlarında yer almak mantıklı olmayabilir. Satış fırsatları içinse; 1.0480 ve 1.0530 seviyesine doğru yaklaşmalar takip edilebilir. Ancak satış tarafındaki asıl satış hareketinin başlaması için 1.0445 seviyesinin tekrar aşağı yönlü kırılması gerekiyor.

XAUUSD: Tekrar 2942 Seviyesinde.

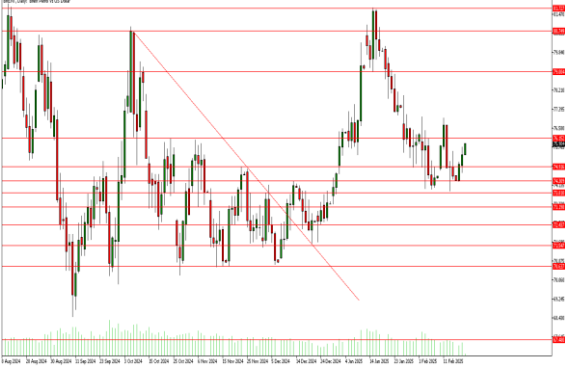


Destekler : 2900 - 2882 - 2861

Dirençler : 2942 - 2970 - 3000

Altın beklediğimiz gibi 2900 seviyesinin üzerinde oldukça pozitif ve 2900 - 2942 aralığında anlamlı bir direnç olmaması hızlıca tekrar zirve hareketini sağladı. Bu aralık kısa vadede yöne karar verilebilecek bir aralık olarak gözüküyor. Özellikle 2942 her test edildiğinde bu seviyenin üstünde belirgin bir zarar durdur seviyesi belirlenerek satış pozisyonlarını takip etmek faydalı olabilir. Ancak 2942 yukarı yönlü kırılırsa, güçlü yukarı hareket görülebilir. 2942 seviyesinin yukarı yönlü kırılmaması halinde ise; her düzeltme hareketinde ana destek seviyesi 2900 olarak takip edilebilir.

BRENT - 76.15 Seviyesi Aşılabilir mi?



Destekler : 74.90 - 74.30 - 73.80 Dirençler :76.15 - 79.00 - 80.70

Brent Petrol beklediğimiz toparlanma hareketini başlattı. Ancak kritik bir direnç seviyesine yaklaşmakta. Kısa vadeli pozitifliğin devam etmesi için 76.15 seviyesinin yukarı yönlü kırılması çok önemli. Bu nedenle alış pozisyonları için bu seviye bir kar al seviyesi olabilir. Bu seviyedeki aksiyona göre tekrar pozisyon açılabilir. Satış beklentileri için ise; bu seviye üzerinde zarar durdur seviyeleri belirlenerek, bu seviyeye doğru hareketler satış fırsatı olarak değerlendirilebilir.

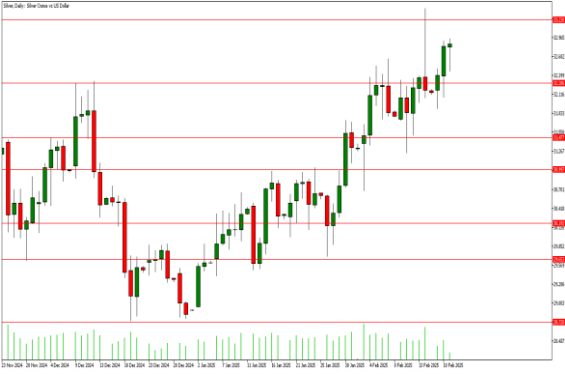
NASDAQ : 22140 Üzerinde Tutundu.



Destekler : 22140 - 21890 - 21790 Dirençler : 22300 - 22460 -22600

NASDAQ zirvenin üzerinde tutunma eğilimini sürdürüyor. Özellikle dünkü kararsız kapanışın 22140 seviyesinin üzerinde olması oldukça önemliydi. 22140 seviyesi aşağı yönlü kırılmadıkça, yani bu seviye altında bir günlük kapanış gelmedikçe bu pozitiflik devam edebilir. 22140 seviyesinin üzerinde halen ilk hedef bölgesi 22300 ve 22460 seviyeleri olarak gözüküyor. 22140 seviyesinin aşağı yönlü kırılması halinde ise; satışlar sert olabileceğinden 21890 desteği önemini koruyor.

Gümüş: Altın Desteği Kalıcı mı?



Destekler : 32.30 - 31.50 - 31.00 Dirençler : 33.20 - 34.40 - 35.20

Gümüş tarafında Altına bağlı beklenmedik bir pozitiflik hakim, teknik görünümü Altın'dan çok daha kötü ancak temel hareketlere eşlik ediyor. 32.30 seviyesinin üzerinde olması teknik olarak görünümü kısmen pozitive çevirdi. Ancak metallerde bir realizasyon gelmesi durumunda Gümüş, daha fazla negatif etkilenebilir. Teknik olarak 32.30 seviyesinin üzerinde 33.20 direnci takip edilebilir. Düzeltme hareketlerinde ise; öncelikle 32.30 desteği takip edilebilir.

Yasal Uyarı : Bu dokümanda yer alan her türlü bilgi, değerlendirme ve yorum Tera Yatırım Menkul Değerler A.Ş. KAS Departmanı tarafından hazırlanmış olup, burada sunulan bilgilerin doğruluğu ve bütünlüğü konusunda makul özen gösterilmiştir. Tera Yatırım Menkul Değerler A.Ş. olabilecek hatalar ve eksikliklerden sorumlu değildir. Burada yer alan fiyatlar, veriler ve bilgilerin tam ve doğru olduğu garanti edilemez, içerik haber verilmeksizin değiştirilebilir. Burada yer alan yorum ve tavsiyeler, yorum ve tavsiyede bulunanların kişisel görüşlerine dayanmaktadır. Herhangi bir yatırım aracının alım - satım önerisi ya da getiri vaadi olarak yorumlanmamalıdır. Bu belgede yer alan yatırımla ilgili bilgiler, yorumlar ve tavsiyeler yatırım danışmanlığı kapsamında değildir. Yatırım danışmanlığı hizmeti, yetkili kuruluşlar tarafından kişilerin risk ve getiri tercihleri dikkate alınarak kişiye özel sunulmaktadır. Burada yer alan yorum ve tavsiyeler ise genel niteliktedir. Burada yer alan görüşler, yatırımcının mali durumuna veya risk ve getiri tercihlerine uygun olmayabilir. Bu nedenle, sadece burada yer alan bilgilere dayanarak yatırım kararı verilmesi beklentilere uygun sonuçlar doğurmayabilir. Burada yer alan bilgi, değerlendirme, yorum ve istatistikî şekil ve değerlendirmelerin kullanımı sonucunda ortaya çıkacak doğrudan ve/veya dolaylı zararlardan Tera Yatırım Menkul Değerler A.Ş. sorumlu olmayacaktır. Tüm hakları saklıdır.